



HiKu

VYSOCE VÝKONNÝ MONO PERC PANEL

435 W ~ 465W

CS3W-435 | 440 | 445 | 450 | 455 | 460 | 465MS

VYŠŠÍ VÝKON



O 26 % vyšší výkon než běžné panely



Až o 4.5 % nižší LCOE
Až o 2.7 % nižší náklady na systém



Nízká NMOT: 42 ± 3 °C
Nízký teplotní koeficient (Pmpp):
-0.34 % / °C



Vyšší tolerance zastínění

12
Let

Rozšířená produktová záruka na materiál a zpracování*

25
Let

Lineární výkonová záruka*

Pokles výkonu v prvním roce ne více než 2%

Následná roční degradace výkonu nejvýše 0,55%

*Podle příslušného Canadian Solar Limited Warranty Statement.

VYŠŠÍ SPOLEHLIVOST



Nižší vnitřní proud,
nižší teplota hot spotů



Minimalizuje dopad mikro prasklin



Vysoké zatížení sněhem až 5400 Pa,
větrem až do 3600 Pa*

CERTIFIKÁTY SYSTÉMU ŘÍZENÍ*

ISO 9001:2015 / Systém managementu kvality

ISO 14001:2015 / Standardy systému environmentálního managementu

ISO 45001: 2018 / Mezinárodní standardy pro bezpečnost a ochranu zdraví při práci

CERTIFIKACE PRODUKTU*

IEC 61215 / IEC 61730 / CE / MCS / INMETRO / UKCA

FSEC (US Florida) / UL 61730 / IEC 61701 / IEC 62716

UNI 9177 Reakce na požár: Třída 1 / Take-e-way



* Certifikáty použitelné pro různé typy panelů a trhy se mohou lišit, a proto ne všechny zde uvedené certifikáty budou platit pro Vámi používané či objednané produkty. Obratě se na místního obchodního zástupce společnosti Canadian Solar pro konkrétní certifikáty platné pro produkty v regionu, ve kterém mají být produkty použity.

CSI Solar Co., Ltd. je zavázána poskytovat vysoce kvalitní solární produkty, řešení solárních systémů a služby zákazníkům po celém světě. Společnost je hodnocena jako světová jednička v poměru cena/výkon podle IHS Module Customer Insight Survey. Jako lídr v projektovém vývoji a výrobce solárních systémů s celkovým objemem instalovaného výkonu 55GW po celém světě od roku 2001.

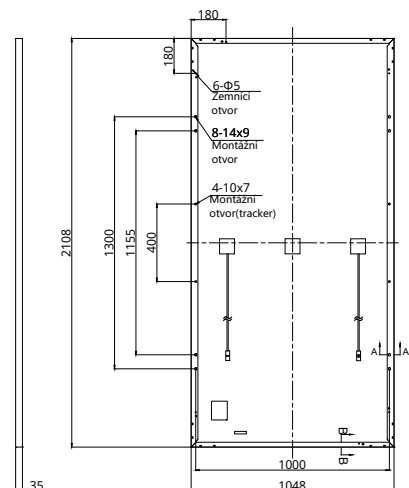
*podrobné informace najdete v Instalačním manuálu

CSI Solar Co., Ltd.

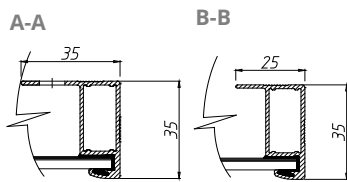
199 Lushan Road, SND, Suzhou, Jiangsu, China, 215129, www.csisolar.com, support@csisolar.com

VÝKRES PANELU (mm)

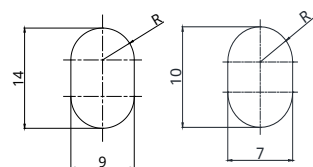
Zadní pohled



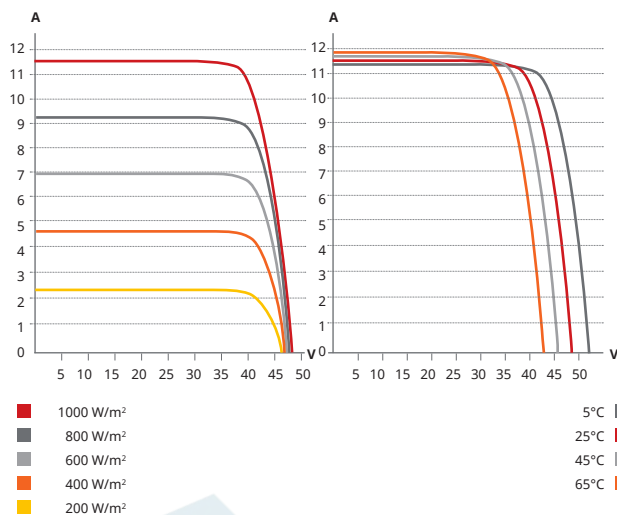
Řez rámem



Montážní otvor



CS3W-435MS / I-V KŘIVKY



ELEKTRICKÉ SPEC. | STC*

CS3W	435MS	440MS	445MS	450MS	455MS	460MS	465MS
Nom.Max. výkon (Pmpp)	435 W	440 W	445 W	450 W	455 W	460 W	465 W
Provozní napětí (Ump)	40.5 V	40.7 V	40.9 V	41.1 V	41.3 V	41.5 V	41.7 V
Provozní proud (Imp)	10.75 A	10.82 A	10.89 A	10.96 A	11.02 A	11.09 A	11.16 A
Napětí naprázno (Uoc)	48.5 V	48.7 V	48.9 V	49.1 V	49.3 V	49.5 V	49.7 V
Proud nakrátko (Isc)	11.42 A	11.48 A	11.54 A	11.60 A	11.66 A	11.72 A	11.78 A
Účinnost panelu	19.7%	19.9%	20.1%	20.4%	20.6%	20.8%	21.1%
Provozní teplota	-40°C ~ +85°C						
Max. systémové napětí	1500V (IEC/UL) or 1000V (IEC/UL)						
Požární certifikace	TYPE 1 (UL 61730 1500V) či TYPE 2 (UL 61730 1000V) či CLASS C (IEC 61730)						
Maximální zpětný proud	20 A						
Aplikační klasifikace	Třída A						
Aplikační klasifikace	0 ~ + 10 W						

* Měřeno za standardních testovacích podmínek (STC), osvit 1000 W/m², AM 1,5 a teplotě článku 25°C

ELEKTRICKÉ SPEC. | NMOT*

CS3W	435MS	440MS	445MS	450MS	455MS	460MS	465MS
Nom. Max. výkon (Pmpp)	326 W	330 W	334 W	338 W	341 W	345 W	349 W
Provozní napětí (Ump)	38.0 V	38.2 V	38.3 V	38.5 V	38.7 V	38.9 V	39.1 V
Provozní proud (Imp)	8.59 A	8.65 A	8.71 A	8.76 A	8.82 A	8.87 A	8.92 A
Napětí naprázno (Uoc)	45.8 V	46.0 V	46.2 V	46.4 V	46.6 V	46.8 V	47.0 V
Proud nakrátko (Isc)	9.21 V	9.26 A	9.31 A	9.35 A	9.40 A	9.45 A	9.50 A

* Měřeno při jmenovité provozní teplotě (NMOT): panelu osvit 800 W/m², AM 1.5, teplota okolního prostředí 20°C, rychlost větru 1 m/s.

* Specifikace a klíčové vlastnosti uvedené v tomto datasheetu se mohou lehce lišit od skutečných parametrů a to především z důvodu neustálých inovací a zdokonalování našich produktů. Canadian Solar Inc. si v případě nutnosti vyhrazuje právo na změny uvedených parametrů a to bez předchozího oznámení. Vezměte prosím na vědomí, že s fotovoltaickými panely by měla zacházet a instalovat je kvalifikovaná osoba s odbornými znalostmi. Před použitím našich fotovoltaických modulů si pečlivě přečtěte bezpečnostní a instalační pokyny.

CSI Solar Co., Ltd.

199 Lushan Road, SND, Suzhou, Jiangsu, China, 215129, www.csisolar.com, support@csisolar.com

MECHANICKÁ DATA

Typ článků	Mono-krytalické
Rozložení článků	144 [2 X (12 X 6)]
Rozměry	2108 X 1048 X 35 mm (83.0 X 41.3 X 1.38 in)
Hmotnost	24.3 kg (53.6 lbs)
Sklo	3.2 mm tvrzené sklo
Rám	Anodizovaná hliníková slitina
J-Box	IP68, 3 bypass diody
Kabeláž	4 mm ² (IEC), 12 AWG (UL)
Délka přívodního vodiče (včetně konektoru)	500 mm (19.7 in) (+) / 350 mm (13.8 in) (-) (dodáno s dalším propojením kabelu: 2 linie/paleta) či délka na míru*
Konektor	T4 série či MC4-EVO2
Panelů na paletě	30 ks
V kontejneru (40' HQ)	660 ks

* Pro detailnější informace kontaktujte svého obchodního zástupce

TEPLOTNÍ SPECIFIKACE

Výkonový teplotní koeficient (Pmpp)	-0.34 % / °C
Napěťový teplotní koeficient (Uoc)	-0.26 % / °C
Proudový teplotní koeficient (Isc)	0.05 % / °C
Nominální provozní teplota panelu	41 ± 3°C

PARTNERSKÁ SEKCE

SOLSOL s.r.o.
Králova 298/4
Brno 616 00, Czech Republic
Tel: +420 773 576 737
E-mail: sales@solsol.cz
www.solsol.cz